

HARIO

冷
酒
器

地
炉
利

取
扱
説
明
書

ご購入あげ誠にありがとうございます。
正しくご使用していただくため、この取
扱説明書を必ずお読みください。また、
お読みになりましたら、大切に保管して
ください。



熱湯用



注意

●直火にかけられません

95172501

地炉利共通説明書 2406

家庭用品品質表示法による表示

品名	耐熱ガラス製器具
使用区分	熱湯用
耐熱温度差	120℃

取扱い上の注意

- 調理の時は外側の水滴をぬぐい、途中で差し水をする時は冷水をさけ、またガラスの部分が熱くなっている時はぬれた布でふれたり、ぬれた所に置かないで下さい。
- 空だきをしないで下さい。
- 洗う時は、研磨材入りたわし、金属たわしやクレンザーなどを使用しないで下さい。
- 使用区分以外には使用しないで下さい。

HARIO株式会社

〒103-0006東京都中央区日本橋富沢町9-3

お取扱い上の注意

⚠️直火にかけられません。

⚠️ガラスは割れるものです。洗浄やご使用時はていねいにお取扱いください。

⚠️お子様に使用させないでください。また、幼児のそばで使用したり、幼児の手の届く所に置かないでください。

●ご使用前には洗浄をしてください。

●ケガ防止の為、お取り扱い前にはヒビや欠けが無いことが確認ください。

●ヒビ、欠け、強いスリ傷の入ったものは、思わぬときに破損することがありますので、使用しないでください。

●ガラス器の内面を、金属スプーンなどで強くたたいたり、強くこすったりしないでください。破損の原因になります。

●ガラス本体が熱いうちにぬれた布でふれたり、ぬれた台の上に置くと、急激な温度変化により破損する場合があります。おやめください。

●破損した際のお取扱いは、ケガをしないよう十分ご注意ください。

●廃棄する際は、各自治体の指示に従い分別してください。

●水入れに装着されている水止めは、切ったりのぼしたりしないでください。また熱湯がかからないようご注意ください。

●水入れに水を入れて、製氷室や冷凍室で直接製水することは避けてください。水入れを持ち運ぶ際はガラス部分をお持ちください。



たたく



ヒビ、欠け



直火

お手入れの方法

⚠️ 洗浄する場合は、やわらかいスポンジに中性洗剤を使用してください。

⚠️ やわらかいスポンジでも、下図のようにクレンザーやガラスに傷のつく研磨材、または研磨粒子がついているスポンジなどは使用しないでください。思わぬときに破損する原因となります。

● 汚れのひどいときは「家庭用漂白剤」を薄めてご使用ください。その際「家庭用漂白剤」の取扱注意事項を必ずお守りください。漂白後は十分に水洗いしてください。金属部品は「家庭用漂白剤」での洗浄をしないでください。

● ガラス本体は食器洗い乾燥機のご使用ができません。ご使用の際は、お手持ちの食器洗い乾燥機の取扱説明書をよくお読みください。ただし丸地炉利のガラスはステンレスバンドと一体ですので、ご使用をお控えください。

● ガラスの内面を洗う際、十分ご注意ください。内側から力を入れてタオルを絞る様にヒネリ洗いをしますと、破損し思わぬケガをする危険があります。

● 製品についてのお問い合わせ先 ●

HARIO株式会社

〒103-0006

東京都中央区日本橋富沢町9-3

ナビダイヤル:0570-022-555

<https://www.hario.com>

部品のお取扱い・お問い合わせ

パーツについて

HARIOパーツ

検索



金属部品のお取り扱いについて

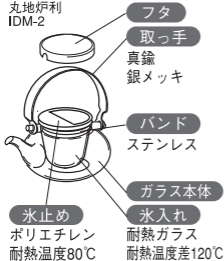
- 無理にのぼしたりねじったりしないでください。
 - 繰り返し取りはずしたり、無理な力を加えたりしないでください。
 - 長時間水に浸さないでください。
 - ご使用後は汚れを取り、乾いた柔らかい布で拭いてください。
 - 長時間ご使用にならないときは、水気を取りビニール袋などに入れて湿度の高いところを避けて保管してください。
 - 銀磨き、クレンザーなどでの金属部品のお手入れは、表面にキズをつけ、変色の原因になりますので使用しないでください。
- ※ 銀製品は、一般的に大気中の硫化物によって変色しますが、ハリオの冷酒器は変色しにくい加工をしております。

材質のご案内

角地炉利
IDK



丸地炉利
IDM-2



ご使用方法

ガラス本体にお飲物を
注ぎ入れます。



氷入れに氷を
入れます。



氷入れをガラス本体に
差し込みフタをします。

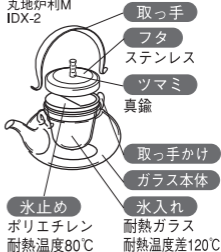


※氷止めは、右図(三)斜線部のように閉じている方を注ぎ口に向けてください。

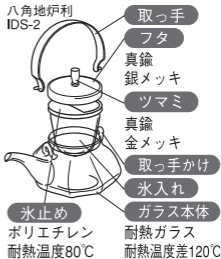
● 専用の氷入れを使用していますので、お酒を薄めずに保冷します。

● 二合、三六〇mL入ります。

丸地炉利M
IDX-2



八角地炉利
IDS-2



● MADE IN JAPAN

取っ手の取りつけ方

丸地炉利M・八角地炉利・角地炉利

取っ手を下図のように、取っ手かけに取りつけたとき、もう片方の取っ手かけより外側の状態に取っ手の先端がくるように調節してください。



角地炉利：10mm以上の空き
八角地炉利 / 丸地炉利 M
：3mm以上の空き

取っ手の両端を指や手でや内側に変形させながら、もう片方の取っ手かけに取りつけてください。



一

※下図の空きがせまいと取っ手はずれる場合があります。

※取っ手の取りはずしは逆の順番で行ってください。

取っ手の取りはずし方

丸地炉利

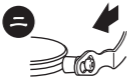
取っ手を水平になるまで倒し、先端を内側に押しつけます。



上から見た図



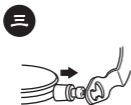
取っ手の先端を矢印の方向に押し出すようにスライドさせます。



上から見た図



取っ手の穴から取っ手かけを、はずします。



三

※取っ手の取りつけ、取りはずしの際は必ず取っ手を水平に倒した状態で行ってください。
※取っ手の取りつけは逆の順番で行ってください。